



## ENERO 2010

La Recaudación Tributaria Provincial ascendió en el mes de ENERO a la suma de PESOS CUARENTA Y UN MILLONES CIENTO CINCUENTA Y UN MIL DOSCIENTOS SETENTA Y TRES CON 94/100, lo que representa un 3,27 % más que en el mismo periodo del año 2009.

### RECAUDACION POR IMPUESTO

IMPUESTO	RECAUDACION	%
INGRESOS BRUTOS	\$ 35,105,553.11	85.31%
SELLOS	\$ 3,986,105.87	9.69%
INMOBILIARIO	\$ 727,179.21	1.77%
AUTOMOTORES	\$ 709,508.93	1.72%
PLANES / MORATORIAS	\$ 42,377.13	0.10%
VARIOS	\$ 396,060.99	0.96%
LEY VIII-507-2006- FDO AGROPECUARIO	\$ 171,690.17	0.42%
TASA DE JUSTICIA	\$ 12,798.53	0.03%
<b>TOTAL</b>	<b>\$ 41,151,273.94</b>	<b>100.00%</b>

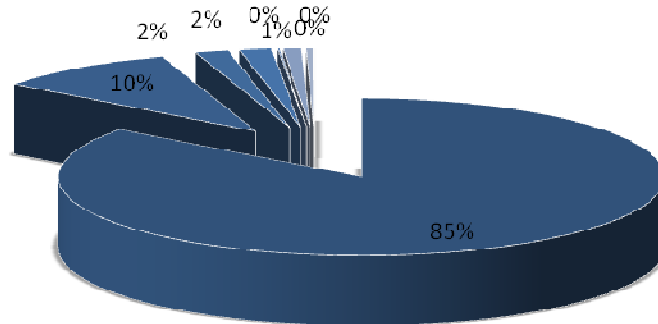
El Impuesto sobre los Ingresos Brutos es el mas representativo concentrando un 85.31 % del total recaudado en el mes con un monto de \$ 35.105.553,11.-

# RENTAS



## RECAUDACION ENERO 2010

- INGRESOS BRUTOS
- INMOBILIARIO
- PLANES / MORATORIAS
- LEY VIII-507-2006- FDO AGROPECUARIO
- SELLOS
- AUTOMOTORES
- VARIOS
- TASA DE JUSTICIA



### Comparación entre Recaudación Enero 2009 / Enero 2010

TRIBUTOS	RECAUDACION		DIFERENCIA	
	Ene-09	Ene-10	01-09 / 01-2010	%
INGRESOS BRUTOS	\$ 33,893,718.97	\$ 35,105,553.11	\$ 1,211,834.14	3.58
INMOBILIARIO	\$ 960,499.09	\$ 727,179.21	\$ -233,319.88	-24.29
SELLOS	\$ 3,015,895.22	\$ 3,986,105.87	\$ 970,210.65	32.17
AUTOMOTORES	\$ 1,197,829.39	\$ 709,508.93	\$ -488,320.46	-40.77
<b>Sub Total IMPUESTOS</b>	<b>\$ 39,067,942.67</b>	<b>\$ 40,528,347.12</b>	<b>\$ 1,460,404.45</b>	<b>3.74</b>
TASA DE JUSTICIA	\$ 81,470.85	\$ 12,798.53	\$ -68,672.32	-84.29
TASAS ADMINISTRATIVAS Y OTROS	\$ 423,810.41	\$ 396,060.99	\$ -27,749.42	-6.55
LEY VIII-507-2006- FDO AGROPECUARIO	\$ 191,272.51	\$ 171,690.17	\$ -19,582.34	-10.24
<b>Sub Total TASAS Y OTROS</b>	<b>\$ 696,553.77</b>	<b>\$ 580,549.69</b>	<b>\$ -116,004.08</b>	<b>-16.65</b>
<b>Total sin Planes y Moratorias</b>	<b>\$ 39,764,496.44</b>	<b>\$ 41,108,896.81</b>	<b>\$ 1,344,400.37</b>	<b>3.38</b>
MORATORIA LEY 5234-01	\$ 429.83	\$ 25,043.04	\$ 24,613.21	5,726.27
PEF LEY 5776-04	\$ 81,539.57	\$ 17,334.09	\$ -64,205.48	-78.74
<b>Sub Total Planes y Moratorias</b>	<b>\$ 81,969.40</b>	<b>\$ 42,377.13</b>	<b>\$ -39,592.27</b>	<b>-48.30</b>
<b>TOTAL GENERAL</b>	<b>\$ 39,846,465.84</b>	<b>\$ 41,151,273.94</b>	<b>\$ 1,304,808.10</b>	<b>3.27</b>



MINISTERIO DE HACIENDA PÚBLICA  
Dirección Provincial de Ingresos Públicos  
“2010 - Año del Bicentenario de la Revolución de Mayo”



Debemos destacar que con lo recaudado en el mes de ENERO, \$41.151.273,94 la Provincia ha logrado superar en un 3.27 % la recaudación correspondiente al mes de Enero de 2009.

RECAUDACION ENERO 2009	RECAUDACION ENERO 2010
\$39.846.465,84	\$41.151.273,94

Dirección Provincial de Ingresos Públicos  
San Luis, 03 de Febrero de 2010

DPIPI  
RENTAS